

## Indirizzi...

## ...telefoni ed orari

Provincia di Torino  
Centri per l'Impiego



### CENTRO PER L'IMPIEGO

DI ORBASSANO, PROVINCIA DI TORINO  
STRADA RIVALTA, 14/B  
10043 ORBASSANO

### INFORMALAVORO, PRESSO I COMUNI, COORDINAMENTO ASSOT

VIA ALFIERI, 21  
10043 ORBASSANO



**INPS**, ISTITUTO NAZIONALE  
PREVIDENZA SOCIALE  
STRADA RIVALTA, 14/B  
10043 ORBASSANO



C.I. di S.

**CIDIS**, CONSORZIO  
INTERCOMUNALE DI SERVIZI  
STRADA VOLVERA, 63  
10043 ORBASSANO



**COMUNITÀ MONTANA**  
VAL SANGONE, SERVIZIO SOCIALE  
VIA DON POGOLOTTO, 45  
10094 GIAVENO



**CGIL**, CONFEDERAZIONE GENERALE  
ITALIANA DEL LAVORO  
VIA ROMA, 17  
10043 ORBASSANO



**CISL**, CONFEDERAZIONE ITALIANA  
SINDACATI DEI LAVORATORI  
VIA CASTELLAZZO, 50  
10043 ORBASSANO



**UIL**,  
UNIONE ITALIANA DEL LAVORO  
VIA CASTELLAZZO 44  
10043 ORBASSANO

### CENTRO PER L'IMPIEGO - TEL: 011 900.14.26

ORARI: mattino, da lunedì a giovedì 9.00-12.30, venerdì 9.00-12.00  
pomeriggio, il lunedì e il giovedì su appuntamento, martedì 14.15-15.45  
E-MAIL: [imporba@provincia.torino.it](mailto:imporba@provincia.torino.it) - SITO: [www.provincia.torino.it](http://www.provincia.torino.it)

### INFORMALAVORO sede di coordinamento - TEL: 011 904.08.93

ORARI: vedere indirizzi ed orari di ciascun Comune (interno volantino)  
E-MAIL: [assot.informalavoro@assot.com](mailto:assot.informalavoro@assot.com)  
SITO: [www.assot.com](http://www.assot.com)



### INPS - TEL: 011 903.67.11 - 903.67.10

ORARI: da lunedì a venerdì 8.30-12.30  
il lunedì e il giovedì orario continuato fino alle 16.00  
SITO: [www.inps.it](http://www.inps.it)

### CIDIS Beinasco: Via Mascagni, 14 - Tel 011 3490801

Rivalta e Bruino: Via Balma, 5 - Rivalta di To - Tel 011 909 1189 / 3094  
Orbassano: Via Castelazzo, 23 - Tel 011 9019168  
Piossasco e Volvera: Reg. Garola, 26 - Piossasco - 011 904 1547 / 2115

### COMUNITÀ MONTANA VAL SANGONE - TEL: 011 936.52.02

ORARI segreteria: lun e mer 9.00-12.00, gio 9.00-12.00 / 14.30-16.30  
E-MAIL: [segreteria@socialivalsangone.it](mailto:segreteria@socialivalsangone.it)  
SITO: [www.comunitamontanavalsangone.it](http://www.comunitamontanavalsangone.it)

### CGIL - TEL: 011 902.31.40 - 903.13.87

ORARI: da lunedì a venerdì 9.00-12.00 / 14.30-18.00  
E-MAIL: [orbassano@cgiltorino.it](mailto:orbassano@cgiltorino.it)  
SITO: [www.cgiltorino.it](http://www.cgiltorino.it)

### CISL - TEL: 011 901.14.39

011 901.75.48

ORARI: da lunedì a venerdì 9.00-12.30 / 14.30-18.00  
SITO: [www.cisl.it](http://www.cisl.it)



### UIL - TEL: 011 903.45.30

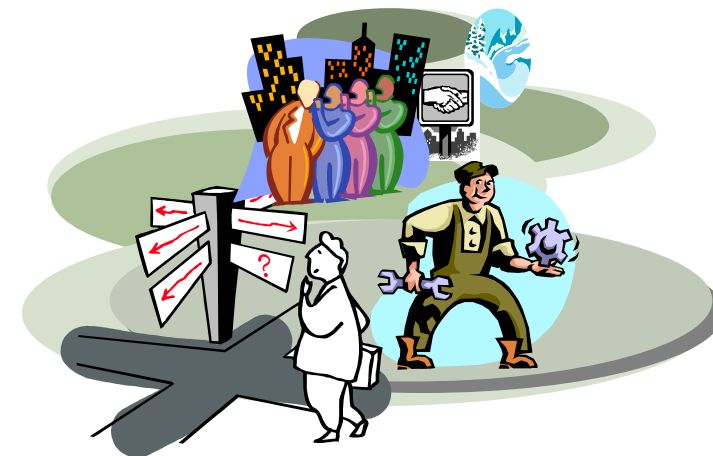
ORARI: lunedì - mercoledì 14.30-17.30 / giovedì 9.00-12.00  
E-MAIL: [orbassano@ital-uil.it](mailto:orbassano@ital-uil.it)  
SITO: [www.uil.it/uilpiemonte](http://www.uil.it/uilpiemonte)

CENTRO PER L'IMPIEGO  
COMUNI E COMUNITA' MONTANA  
ASSOT  
INPS  
CIDIS  
CGIL, CISL, UIL

## Insieme per il lavoro

Gli enti del territorio,  
con servizi, professionalità  
e competenze

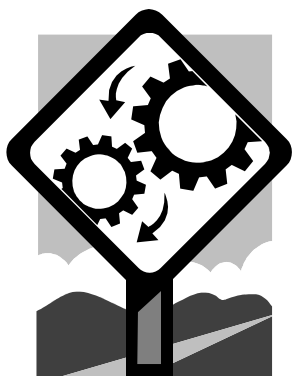
per supportare coloro  
che sono alla ricerca del lavoro  
o in situazione  
di difficoltà



# Insieme per il lavoro

## Se sei

- disoccupata/o
- lavoratrice/tore in



**Mobilità,  
Cassa  
Integrazione  
(Ordinaria o  
Straordinaria)**

- lavoratrice/tore  
licenziato, sospeso dal  
lavoro, interinale,  
atipico o precario

**puoi rivolgerti ai  
servizi del territorio**

## Per la ricerca del lavoro

### CENTRO PER L'IMPIEGO

Il Centro per l'Impiego è una struttura pubblica provinciale che offre servizi di informazione, accoglienza, orientamento, preselezione e collocamento mirato a chi cerca lavoro: un punto di riferimento sul territorio per lavoratori ed aziende, per facilitare l'incontro tra domanda e offerta di lavoro.

### INFORMALAVORO

Gli Informalavoro, attivi presso i singoli Comuni, offrono informazioni, suggerimenti ed indicazioni per la ricerca dell'occupazione o per la definizione di percorsi di formazione. Previo appuntamento è possibile usufruire del servizio di supporto per la stesura del curriculum vitae.

## Per il Sostegno al reddito

### INPS Istituto Nazionale Previdenza Sociale

Si occupa della raccolta dei contributi al fine di erogare prestazioni: gestione dei fondi pensionistici e riscossione dei contributi del lavoratore autonomo o dipendente, rilascio di indennità per astensione dal lavoro, malattia o altri motivi certificati, erogazione del sussidio di disoccupazione.

## Per l'Assistenza sociale

### CIDIS Consorzio Intercomunale di Servizi e COMUNITÀ MONTANA VAL SANGONE

I due servizi socio-assistenziali del territorio operano per conto dei comuni e garantiscono al cittadino che presenta gravi problemi familiari, sociali, educativi, economici, l'assistenza ed il sostegno necessario per superare lo stato di bisogno e migliorare la qualità della vita. L'Assistente sociale riceve su appuntamento.

## Per informazioni generali

### CGIL, CISL E UIL

Servizio di vertenza, tutela ed orientamento per lavoratori dipendenti, precari, atipici e disoccupati. Informazione e sostegno alle pratiche per domande di disoccupazione, di sostegno al reddito ed agevolazioni comunali. Servizi di patronato e CAAF. Informazioni e tutela sulla casa per gli inquilini.

## COMUNI

Presso l'U.R.P. (Ufficio Relazioni con il Pubblico) o lo Sportello per il cittadino si possono trovare informazioni generali su servizi istituzionali e di volontariato a livello locale.

**BEINASCO Piazza Alfieri 7** - Tel. 011 3989212

Informalavoro c/o Biblioteca N. Colombo, Municipio

ORARI: gio 15.45-17.45 - Informalavoro c/o Biblioteca P. Levi,  
Via Giovanni XXIII, 4 - Borgaretto - ORARI: lun 15.45-17.45

**BRUINO Piazza Municipio, 3** - Tel. 011 9094402

Informalavoro c/o Municipio, 1° p. - ORARI: lun 10.30-12.30

**COAZZE Via Matteotti, 4** - Tel. 011 9349109

**GIAVENO P.za Papa Giovanni** - Tel. 011 9326450

Informalavoro Comunità Montana Val Sangone

Villa Favorita, Via XXIV Maggio, 1 - ORARI: ven 16.00-18.00

**ORBASSANO Via Cesare Battisti, 1** - Tel. 011 9036111

Informalavoro c/o ASSOT, Via Alfieri, 21

ORARI: lun 10.30-12.30, mer 16.00-18.00, ven 10.30-12.30

**PIOSSASCO P.za Tenente Nicola, 4** - Tel. 011 90271

Informalavoro c/o Biblioteca N. Revelli, Via Alfieri, 4

ORARI: mar 14.30-18.00, gio 10.00-12.30

**REANO Piazza XX Settembre, 1** - Tel. 011 9310244

**RIVALTA di Torino, Via Balma, 5** - Tel. 011 9091495

Informalavoro c/o C'Entro Giovani, Via Balegno, 8

ORARI: lun 15.30-18.30 - Informalavoro c/o Biblioteca P. Garelli  
Via Carignano, 118 - Tetti Francesi - ORARI: mer 15.30-18.30

**SANGANO Via G. Bonino, 3** - Tel. 011 9087140 - 9086439

**TRANA Piazza Caduti, 1** - Tel. 011 933105 - 9338178

**VALGIOIE B.ta Chiappero, 9** - Tel. 011 9347100 - 9347038

**VOLVERA Via Ponsati, 34** - Tel. 011 9857200

Informalavoro c/o Municipio - ORARI: mer 15.30-17.30